

LYON, 2022



Le Nouveau Centre

au service de l'expertise mondiale du CIRC



Centre international de Recherche sur le Cancer





La santé pour tous

La santé relève d'un droit fondamental qui honore la vie. Chacun devrait pouvoir en bénéficier sans aucune contrainte.

+ DE **16**
MILLIONS*

de personnes vont mourir à cause d'un cancer durant l'année 2040¹. Cette maladie deviendrait la première cause de décès dans le monde.

992 MILLIARDS
D'EUROS

C'est le coût annuel du cancer au niveau mondial. Le cancer est la maladie ayant le plus fort impact économique².

30 à
50 %

des cancers dans le monde pourraient être évités grâce à la prévention³, selon le Dr Elisabeth Weiderpass, Directrice du Centre international de Recherche sur le Cancer (CIRC).



**« La coopération entre les peuples,
les progrès de la condition humaine et
l'avancement des sciences restent au cœur
de notre action grâce à votre aide. »**

Lettre de soutien du Général de Gaulle en 1963

*Chiffre issu des données de 2018.

(1) Global Cancer Observatory (GCO) 2018 à 2040, tous cancers, âges et sexes confondus.

(2) World Cancer Report 2020 : Centre international de Recherche sur le Cancer.

(3) Rapport biennal 2018/2019 : Centre international de Recherche sur le Cancer.

Le CIRC, un organisme unique au monde

Une expertise chargée d'histoire...

Né d'un élan de solidarité internationale, le Centre international de Recherche sur le Cancer (CIRC) a été créé en 1965 par une résolution de l'Assemblée mondiale de la Santé en tant qu'agence spécialisée de l'Organisation mondiale de la Santé (OMS). Le CIRC est l'agence mondiale des Nations Unies qui lutte pour la prévention des cancers.

...Au-delà des frontières

Le Centre est chargé de promouvoir la collaboration internationale dans la recherche sur le cancer. Il collabore avec des états, des organismes internationaux dont l'OMS, des acteurs des secteurs public et privé et des chercheurs de disciplines diverses, telles que les laboratoires, la bioinformatique, les biostatistiques ou encore l'épidémiologie, et ce dans plus de 140 pays.



70 %¹ des décès par cancer surviennent dans des pays à revenu faible et intermédiaire (PRFI). Le CIRC priorise ses recherches avec ces pays pour donner des réponses internationales à des questions nationales.

Un catalyseur de progrès international

Les recherches du CIRC sont reconnues par les organisations internationales et les gouvernements. Ses *Monographies sur l'identification des dangers cancérigènes pour l'homme* sont célèbres et forment la base de la réglementation en termes de prévention (tabac, alcool, amiante, pesticides et autres produits chimiques).

La symbolique du Nouveau Centre, marque d'un tournant majeur pour le CIRC

Depuis janvier 2019, le Dr Elisabete Weiderpass est à la tête du CIRC. « Nous devons rester la référence pour définir sur des bases factuelles les stratégies de prévention du cancer au niveau mondial, plus particulièrement dans les pays à revenu faible et intermédiaire », affirme-t-elle².

En 2022, le CIRC implantera son siège dans le bâtiment du « Nouveau Centre », situé dans le Biodistrict de Gerland à Lyon : il représente le symbole d'une nouvelle ère.



350 personnes de 50 nationalités différentes travaillent au CIRC à Lyon, pour aiguiller le développement des politiques de santé mondiale⁽¹⁾.

(1) World Cancer Report 2020 : Centre international de Recherche sur le Cancer.
(2) Rapport biennal 2018/2019 : Centre international de Recherche sur le Cancer.



Ecrivons l'histoire

Ensemble, faisons du CIRC le centre d'expertise mondiale au service de la santé publique.



Une science ouverte qui vous est destinée, plus collaborative et accessible, obtenue grâce à un bâtiment plus performant et des équipements de pointe.

Le Nouveau Centre, au service de la science ouverte

Esprits ouverts

Un programme de formation pour les chercheurs et professionnels de santé.

Dialogues ouverts

Des ateliers d'experts et de plus en plus d'échanges grand public : conférences, journées portes ouvertes...

Données ouvertes

Des bases de données ouvertes à la communauté scientifique.

Accès ouvert à tous

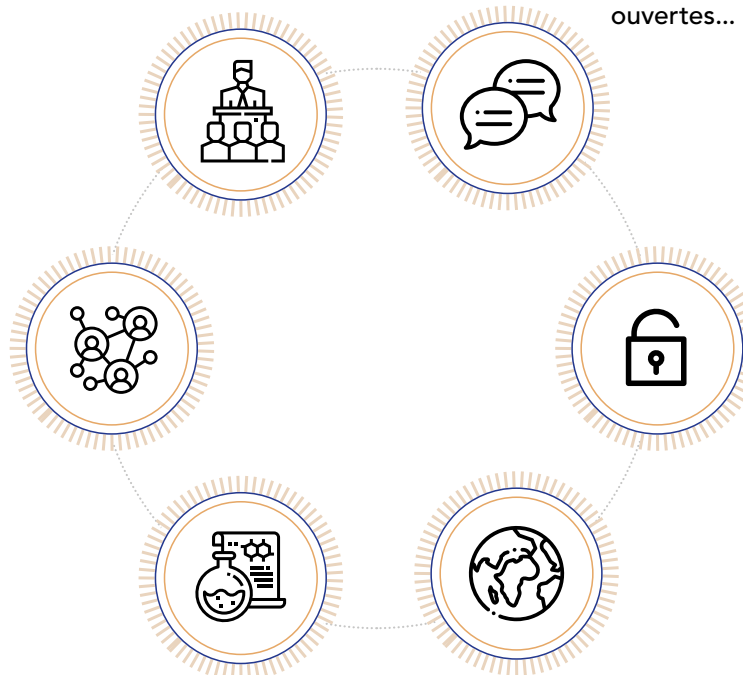
Une politique d'accès libre à toutes les publications. Toutes les informations utiles pour votre santé.

Echantillons ouverts

Une Biobanque avec une solide politique d'accès pour les chercheurs extérieurs.

Ouverture sur le monde

Une augmentation des collaborations avec des organisations internationales, des agences de réglementations, des gouvernements, des PME innovantes...



2022

Un rendez-vous avec l'avenir



4 questions à **Elisabete Weiderpass**

— Directrice du Centre international de Recherche sur le Cancer

Q/ Vous avez été élue à la direction du Centre international de Recherche sur le Cancer (CIRC) en janvier 2019. Quelle est votre vision sur son rôle ?

R/ Le CIRC est un organisme indépendant rattaché à l'OMS spécialisé dans la prévention sur le cancer. Aujourd'hui c'est plus de 9 millions de personnes qui en meurent chaque année. Près de la moitié des cancers dans le monde pourrait être évitée grâce à la prévention. Nous connaissons les interventions qui fonctionnent, celles qui sont rentables et quels programmes de prévention peuvent être mis en place aux niveaux national et local. Si le CIRC n'a pas de rôle normatif en tant que tel, son rôle est central dans

les décisions de santé publique pour sauver des millions de vies.

Q/ En 2022, le CIRC emménagera dans le « Nouveau Centre » au cœur du Biodistrict de Lyon. Concrètement, que va vous apporter ce nouveau site ?

R/ Notre recherche repose essentiellement sur des programmes pluridisciplinaires associant l'épidémiologie et les analyses en laboratoires. Le site sera équipé de nombreux bureaux de recherche et de plusieurs laboratoires facilitant ce processus. Par ailleurs, nous doublerons la capacité de notre biobanque. C'est devenu nécessaire pour produire une recherche de qualité au regard de l'augmentation

de l'échantillonnage et de la conservation des échantillons biologiques.

Q/ La culture du CIRC est fondée sur la science ouverte. En quoi le « Nouveau Centre » donne-t-il corps à ce concept ?

R/ Les capacités d'accueil du nouveau site et la modernité de ses équipements vont nous permettre d'augmenter les collaborations et les partenariats à travers le monde. Nos résultats en seront plus performants. C'est un processus vertueux. Plus localement, à Lyon, notre présence sur le Biodistrict permettra de nouvelles synergies avec les acteurs de la recherche et de la santé déjà présents. Le « Nouveau

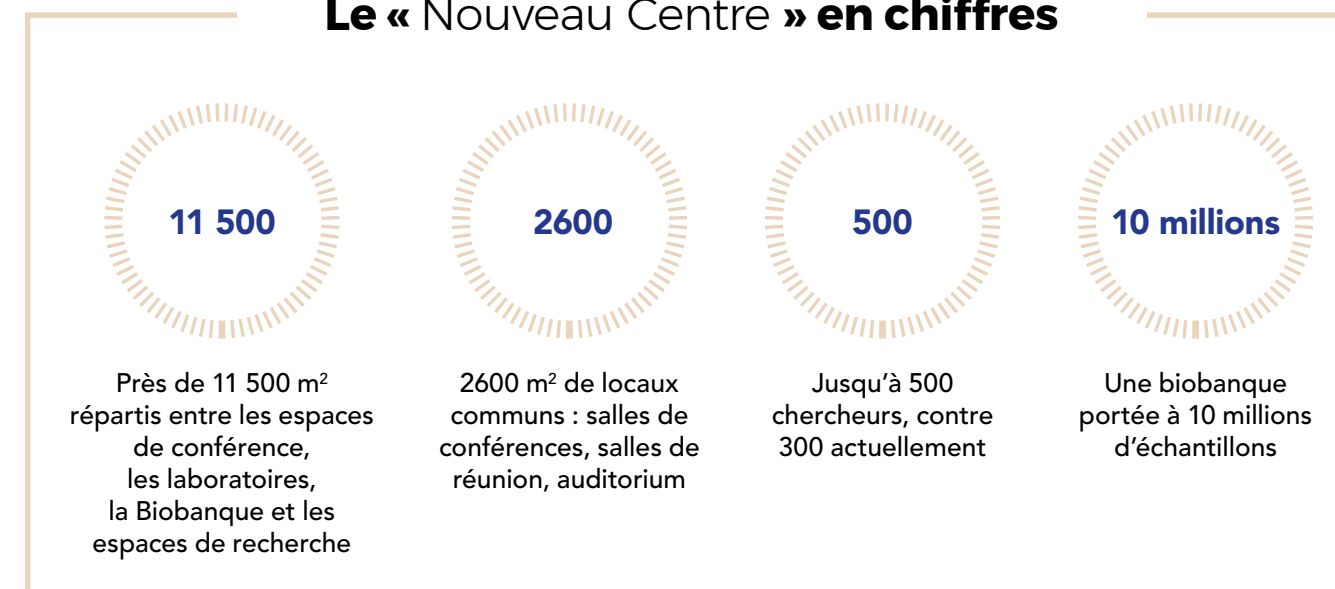
Centre » favorisera un accès libre aux connaissances pour les chercheurs, entreprises et citoyens. Les infrastructures d'accueil et d'échanges d'idées (auditorium, salles de conférences...) reflètent cette ouverture et de nombreux événements seront accessibles au grand public.

Q/ Le CIRC doit prendre en charge l'équipement intérieur du « Nouveau Centre », estimé à environ 13,4 millions d'euros. Où en êtes-vous du financement ?

R/ Le projet est financé à hauteur de 51,6 millions d'euros, partagés entre l'Etat et les collectivités locales (Région Auvergne-Rhône-Alpes, Métropole de Lyon et Ville de Lyon). Le CIRC doit financer l'aménagement intérieur des locaux, les équipements techniques pour la Biobanque et les laboratoires, ainsi que le mobilier et les équipements audiovisuels pour un total de 13,4 millions d'euros. De nombreux partenaires nous ont déjà témoigné leur soutien, et nous les en remercions

chaleureusement. Nous devons encore réunir 10 millions d'euros. Le CIRC fait actuellement appel à la générosité de donateurs pour que le projet du « Nouveau Centre » se concrétise. Ensemble, nous pouvons sauver des millions de vies.

Le « Nouveau Centre » en chiffres





Devenez donateurs du CIRC

**Les mécènes lyonnais au cœur du
rayonnement mondial du CIRC basé à Lyon !**

Devenir mécène, c'est permettre au Centre international de Recherche sur le Cancer (CIRC) basé à Lyon de se positionner comme. **Le centre d'expertise mondial en prévention sur les cancers.** Vos dons nous permettent de conduire des recherches sur la prévention pour tous : c'est le cœur de notre action ! Aujourd'hui, nous faisons appel à votre humanité et à votre générosité. **7 millions de vies dans le monde pourraient être sauvées dans les 10 prochaines années grâce à la prévention.**

NOTRE LIEN EST HISTORIQUE

Depuis 1972, le CIRC est basé à Lyon et collabore avec de nombreux acteurs locaux de la recherche et de la santé. En 2022, nous implanterons notre siège social au cœur du Biodistrict de Lyon dans un bâtiment ultra moderne pour conduire des recherches de haute qualité. Ce projet n'aurait pu voir le jour sans la très grande générosité de la ville de Lyon, du Grand Lyon et de la Région Auvergne Rhône-Alpes. Le CIRC leur en est très reconnaissant, mais nous devons encore réunir environ 10 millions d'euros pour finaliser notre installation et permettre ainsi à nos équipes de chercheurs du monde entier de découvrir comment nous prévenir de tous types de cancers.

**NOUS SOUTENIR C'EST CONFIRMER
L'IMPLICATION DES ACTEURS DE LA REGION
AUVERGNE-RHONE-ALPES DANS LA LUTTE
MONDIALE CONTRE LES CANCERS !**

Un Comité de soutien a déjà été créé et nous aide dans cette tâche. Il est composé de : Stéphanie Gagnaire, Emmanuelle Sysoyev, Carol Ward Sarraf,

Pierre Mouton, Jean-Mathieu Delacourt et Olivier Exertier. Rejoignez ces champions et apportez vous aussi votre brique à la lutte mondiale contre tous les cancers.

Ensemble nous pouvons faire la différence.

**« Chers partenaires, merci de votre fidélité
et de votre engagement à nos côtés. »**

Elisabete Weiderpass, Directrice du Centre international de Recherche sur le Cancer.



**Prenez contact dès
aujourd'hui avec :
Clément Chauvet**

Clément Chauvet
Responsable des Partenariats
Stratégiques

+33 6 66 95 73 25
chauvetc@iarc.fr



Allemagne (1965) - Australie (1965)
Autriche (2008) - Belgique (1970)
Brésil (2013) - Canada (1982)
Danemark (1990) - Espagne (2003)
Etats-Unis d'Amérique (1965)
Fédération de Russie (1965)
Finlande (1986) - France (1965)
Hongrie (2019) - Inde (2006)
Iran (République islamique d') (2018)
Irlande (2007) - Italie (1965)
Japon (1972) - Maroc (2015)
Norvège (1987) - Pays-Bas (1967)
Qatar (2013) - République de Corée (2006)
Royaume-Uni (1965)
Suède (1979) - Suisse (1990)



Centre international de Recherche sur le Cancer



<https://www.iarc.fr>